

Mein Baumtagebuch 4a

Von Lisa



Der Mirabellen Baum

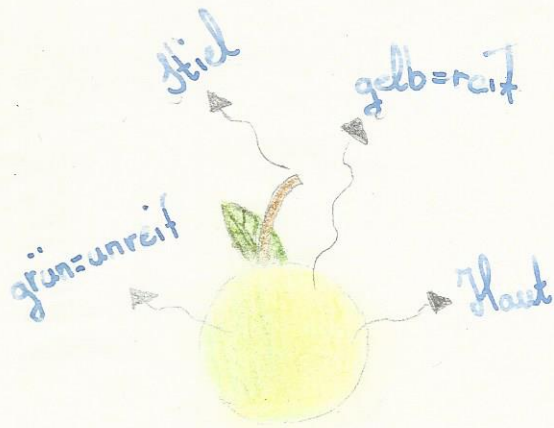
Einleitung

Mein Baum den ich euch vorstellen möchte ist ein Mirabellenbaum. Der Mirabellenbaum steht mit anderen Bäumen bei uns im Garten. Die Vortpflanzung des Mirabellenbaumes übernehmen Menschen und Tiere, in dem sie die Mirabellen essen. Der Kern wird meistens in die Natur geworfen. Daraus entwickelt sich ein neuer Baum.

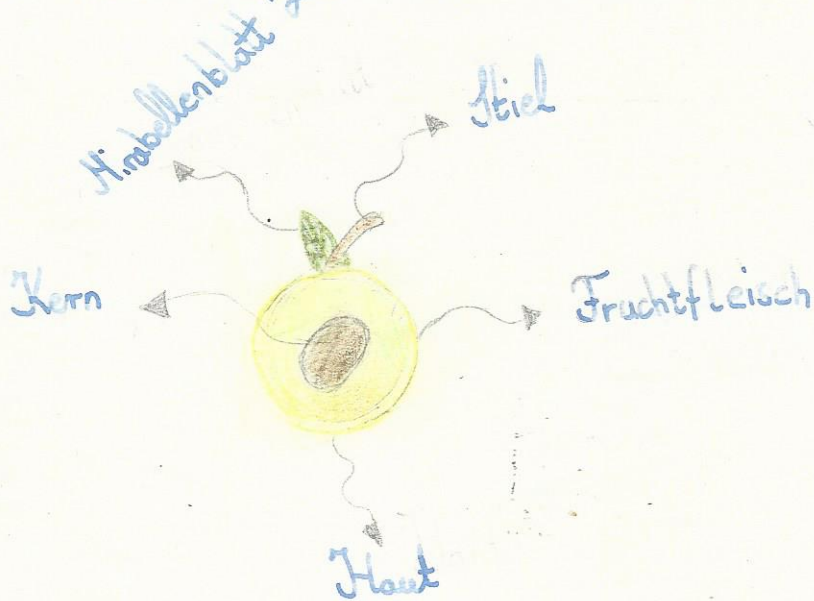
Das Mirabellenholz ist zwar hart, wird aber nicht für die Holzverarbeitung genutzt. Man kann jedoch einen Ofen damit anzünden. Die Mirabelle isst meine ganze Familie gerne und sie ist reif wenn sie nicht mehr grün, sondern gelb ist



Die Mirabelle



Die nicht Aufgeschnittene Mirabelle



Die Aufgeschnittene Mirabelle

Mein Baum



Das Blatt



Von der Mirabelle das Blatt hat die Form
von einem Ei. (Ovale)



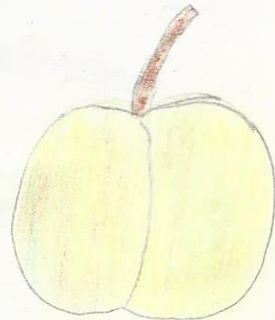
Verwandte der

Mirabelle

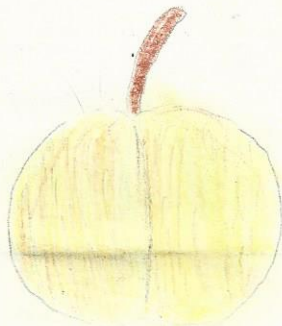
Die Mirabelle ist eine Steinfrucht, die hat Verwandte die auch Steinfrüchte sind. Das sind zum Beispiel:



Die Pflaume



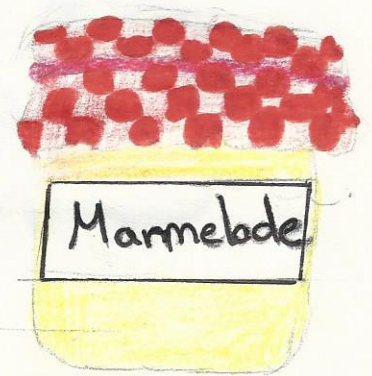
Die Nektarine



Der Pfirsich

Mirabellen

Marmelade



Rezept für Marmelade

- 1) Lege 1kg entsteinte Mirabellen in einen Topf.
- 2) Gebe 1kg Gelierzucker dazu.
- 3) Vermische nun beide Zutaten.
- 4) Anschließend 3 Stunden stehen lassen.
- 5) Koche jetzt alles auf.
- 6) Lasse es 4 Minuten kochen.

Am Schluss fülle alles in Gläser ab und stelle sie auf den Deckel.

Wichtig: Wünschst du dir, dass das Obst vor dem Kochen püriert werden soll?

Oktober

Aufgaben:

1)Form und Gestalt

Bitte mache ein Foto (oder eine Zeichnung) von deinem Baum und klebe es ein.

2)Blätter

a)Sammele im Herbst verschieden bunte Blätter deines Baumes, presse sie und klebe sie nach der Verfärbung geordnet auf eine Seite deines Tagebuches.

b)Zeichne mit Bleistift und Farbstiften ein Blatt deines Baumes (eine DIN-A5-Seite groß).

c)Notiere den Tag und Monat folgender Ereignisse:

- Wann beginnt die Laubfärbung?
- Welche Farben hat das Laub?
- Wann beginnt das erste Laub zu fallen?
- Wann hat der Baum die Hälfte aller Blätter verloren?
- Wann ist der Baum ohne Blätter?

3)Früchte

Sammele und trockne die Früchte und Samen deines Baumes. Falls sie nicht zu groß und dick sind, klebe sie auf. Ist dies nicht möglich, mache ein Foto.

Zeichne mit Bleistift und Buntstiften die Früchte deines Baumes (eine DIN-A5-Seite groß).



So sieht der
Baum aus !



Das Blatt
vergrößert



Die
Himbeere vergrößert

Die Verfärbung der Blätter



Ereignisse von meinem Baum

Die Laubfärbung begann am 4. Oktober. Die Blätter wurden gelb, braun und rot. Am 10. Oktober war das erste Blatt auf dem Boden zu finden. 12 Tage darauf lagen die Hälfte der Blätter auf dem Boden. Erst am 11. November war der Baum blätterlos.



Aufgaben für den Monat November

1. Nimm dir für diese Aufgabe viel Zeit und führe diese erst gegen Ende des Monats aus.

So sieht mein Baum jetzt aus:



2. Diese Tiere habe ich im Laubstreu unter dem Baum gefunden:

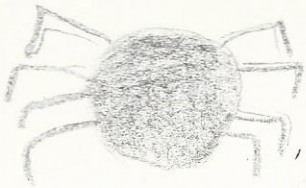
Ich habe Spinnen, ein paar Ameisen und eine Nacktschnecke gesehen

Schau genau hin, viele Tiere sind sehr klein und werden erst einmal übersehen.

3. Außerdem habe ich folgende Beobachtungen gemacht:(ins Baumtagebuch schreiben)

Die Tiere die ich gesehen habe

Ich habe eine ... , ein Paar ... und eine ... gesehen.



Spinne



Ameisen



Nachtschnecke

Beobachtungen

Ich habe beobachtet wie die Blätter abfallen.

die Blätter abfallen



Hier sind noch mehrere Blätter dran



Nun ist der Baum blätterlos



Hier sind noch einzelne Blätter dran

So groß ist



mein Baum

am 5.11.15 gewesen

Dezember

Aufgaben:

1. Pflücke ein Stückchen Ast von deinem Baum und zeichne so genau wie möglich. Zeichne so groß, dass man die Blattnarbe und die neuen Knospen erkennen kann und beschrifte deine Zeichnung mit den beiden Begriffen: Blattnarbe, Knospe .
 2. Klebe das Aststückchen auf ein Blatt Papier und hefte es in das Baumtagebuch ein.
 3. Diese Tiere konnte ich entdecken: (Schreibe ins Baumtagebuch!)
 4. Außerdem habe ich folgende Beobachtungen gemacht: (Schreibe ins Baumtagebuch!)
-

Ein Stück

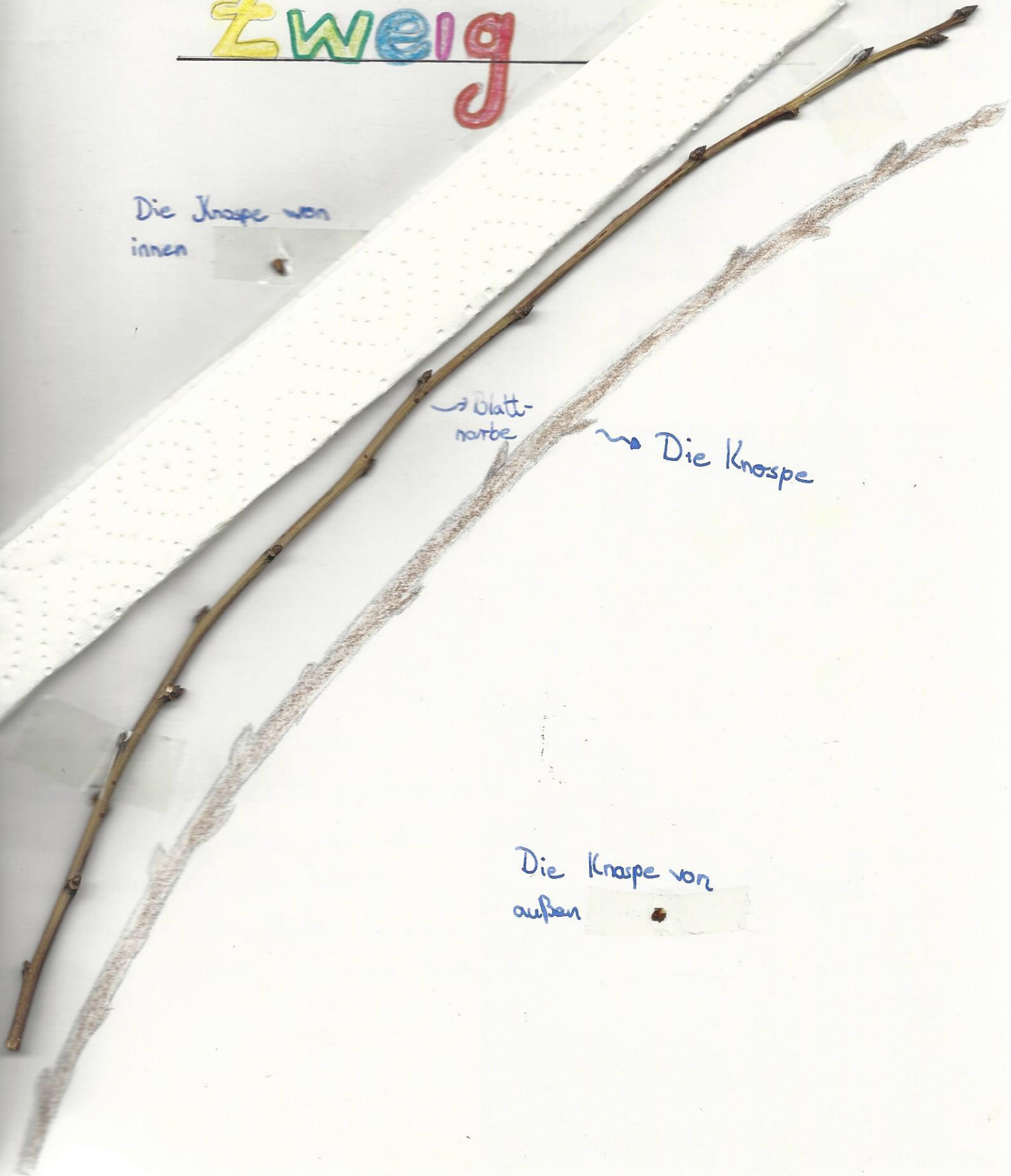
Zweig

Die Knospe von innen

→ Blatt-
narbe

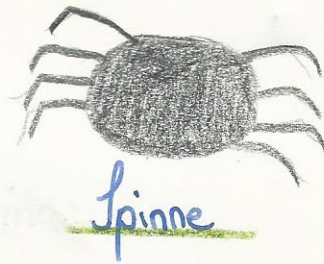
→ Die Knospe

Die Knospe von außen



Die Tiere

Ich habe am 5.1.2016 draußen unter meinem Baum eine...
und drei... gesehen



Spinne



Regenwürmer



Beobachtungen

Das Bild habe ich am 5.1.2016 geschossen



Am 20. Dezember hat meine Mama ein Zweig von meinem Baum rein geholt. Ich habe seitdem beobachtet, wie die Knospen aufgehen. Auf dem Bild links oben sieht man wie gerade die Blüten raus kommen. Eine Blüte ist schon ganz draußen.



Das Bild rechts unten habe ich am 11.1.15 geschossen. Darauf ist zu sehen wie sich die Knospe entwickelt hat. Man müssen die Blüten nurnoch bestäubt werden, dass man Früchte erhält.

Januar



Aufgaben:

1. Nimm ein Blatt Papier und einen Bunt- oder Bleistift. Lege das Papier um den Stamm und reibe mit dem Stift vorsichtig über das Papier. Du bekommst so einen Abdruck von der Rinde. Hefte diesen in dein Baumtagebuch ein.
2. Betaste die Rinde des Baumes!
3. Pflücke ein kleines Stückchen Ast mit Knospen ab.
Wie fühlen sie sich an? (Schreibe die Antwort in dein Baumtagebuch.)
4. Zupfe eine Knospe vorsichtig auseinander (mit einer Pinzette geht es am einfachsten) und schaue dir die einzelnen Teile genau an. Wenn du eine Lupe besitzt, nimm sie zur Hilfe!
Was hast du entdeckt? (Schreibe die Antwort in dein Baumtagebuch.)
5. Außerdem habe ich folgende Beobachtungen gemacht:
(Schreibe deine Beobachtungen in dein Baumtagebuch.)

Die Rinde

Hier habe ich die Rinde gemalt. Es ist ein
Abschnitt von meinem Baumstamm.

Die
fühlt sich
Rinde ist
wie hat
zu stellen.
ist sie



Rinde
so an: Die
sehr hubbelig
aber auch gla-
An ein paar stellen
auch spitz.

Beobachtung



Ich habe beobachtet wie mein Papa den Baum
schneidet



13. 02. 2016



Mein Papa hat die Äste, die zu lang waren,
abgeschnitten. Nun sieht der Baum wieder schön aus.

Das Aststück + die

Knospe fühle sich so an

Ich habe einen Zweig vor Weihnachten

reins gebracht
Bald hat
sie dann
gebüht



Die Knospe



Die Knospe !

Außen ist die Knospe
braun und fühlt
sich hart und glatt an.
Die Knospe innen fühlt
sich weich an und
ist grün.

Der Zweig



Der Ast !

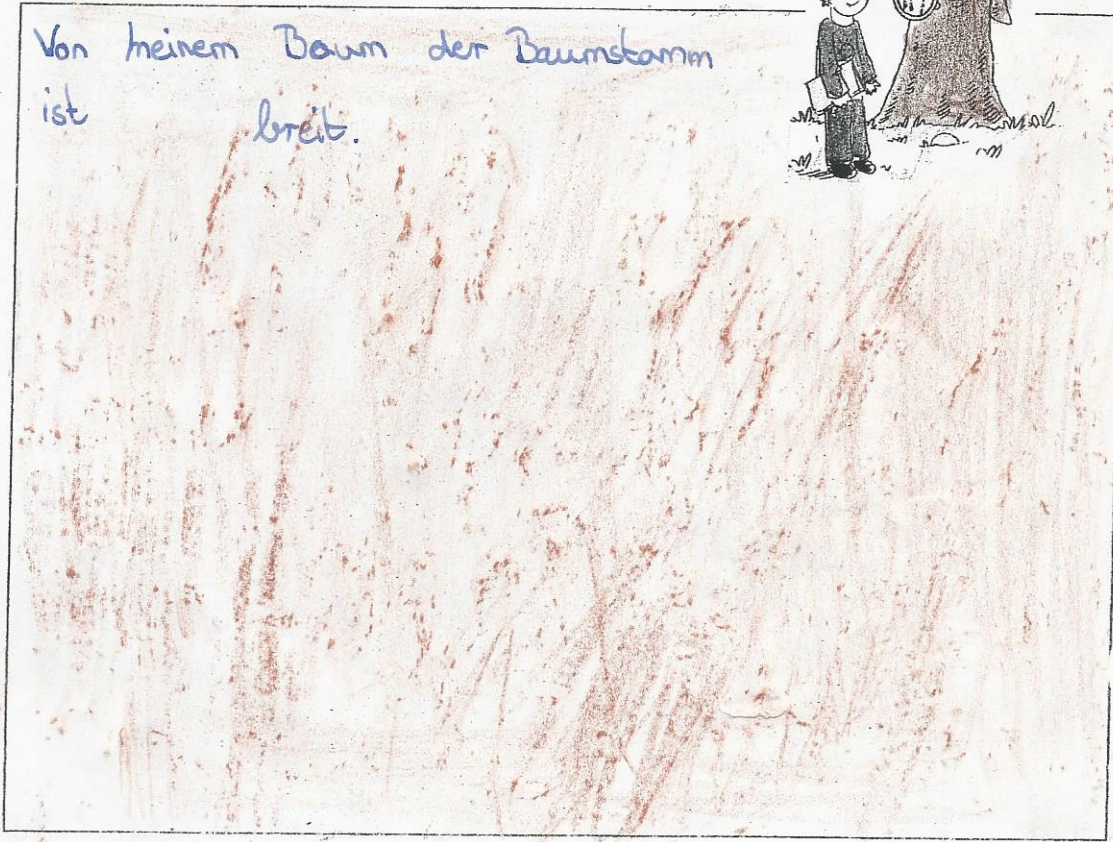
Der Ast hat innen
längliche Stränge
und in der Mitte hat
er einen dicken, braunen
harten Strung. Er
fühlt sich glatt und
rutschig an.

Februar

1. Zeichne einen Abschnitt vom Stamm deines Baumes. Zeichne dabei die Rinde so groß in den Rahmen, wie sie in Wirklichkeit ist!



Von meinem Baum der Baumstamm
ist breit.



2. Welche Tiere kannst du entdecken? (Sind es andere Tiere als im Dezember?)

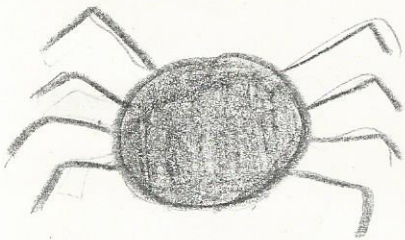
Ich habe eine Schnecke gesehen, ein leeres Schneckenhaus
und eine Spinne. Es sind ein bisschen andere
Tiere.

3. Außerdem habe ich diese Beobachtungen gemacht:

Leider habe ich im Februar keine besonderen Beobach-
tungen gemacht.

Die Tiere die ich ent- deckt habe

Ich habe eine ... , ein leeres ... und
eine ... gesehen.



Spinne



... Schneckenhaus



... Schnecke

Aufgaben für den Monat März

1. Seitdem du im Dezember die Knospen deines Baumes gezeichnet hast, haben sie sich stark verändert.
Zeichne einen Ast mit Knospen in dein Baumtagebuch. Zeichne möglichst genau!

2. Beschreibe nun, wie sich die Knospen verändert haben. Nimm dein Dezemberblatt zur Hilfe!

Die Knospen sind viel mehr geworden und viel größer.

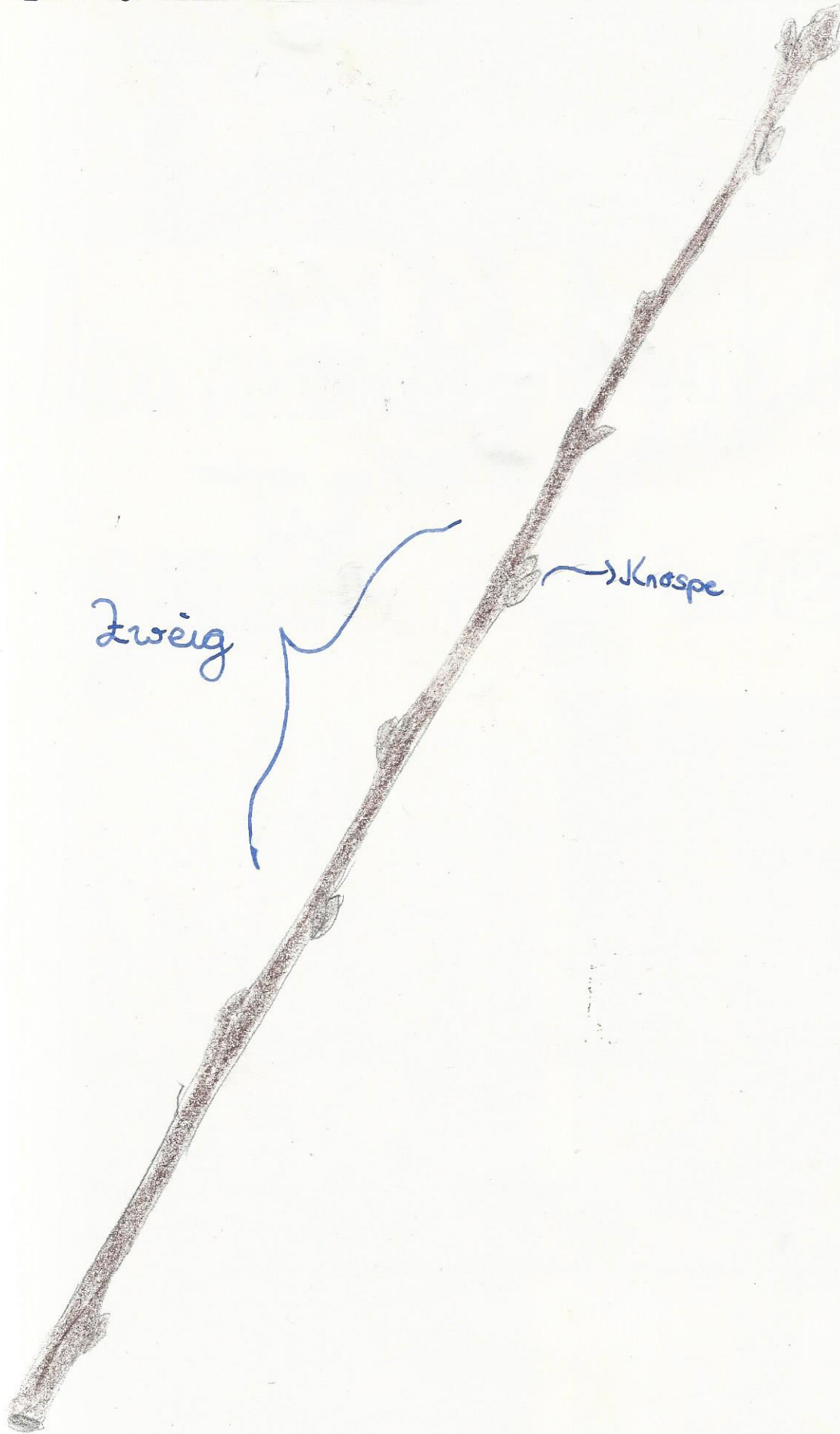
3. Trage ein, wann du zum ersten Mal die Spitzen der neuen Blätter

entdecken kannst: Am 3. 4. 16

4. Außerdem habe ich diese Beobachtungen gemacht (z.B. Welche Tiere entdeckst du? Gibt es schon Blüten? Achtung: Die Blüten vieler Bäume sind sehr unauffällig, du musst ganz genau schauen!)

Es gab leider noch keine Blüten aber ich habe einen Vogel auf meinem Baum sitzen gesehen.

Ein Stück Zweig



Zweig

Knospe

Beobachtung



Das ist der
Vogel.

Ich habe gesehen wie ein Vogel sich auf
mein Baum niedergelassen hat.

Aufgaben für den Monat April

1. An den meisten Bäumen sieht man die neuen Blätter jetzt schon deutlich. Wenn es warm ist, kann man fast zusehen, wie schnell sie wachsen. Suche dir einen gut erreichbaren Ast aus und beobachte über mehrere Tage wie ein Blatt größer wird (Tipp: Markiere die Stelle am Ast mit einem bunten Wollfaden, dann erwischst du immer das gleiche Blatt).
Halte deine Beobachtungen als Zeichnungen fest!

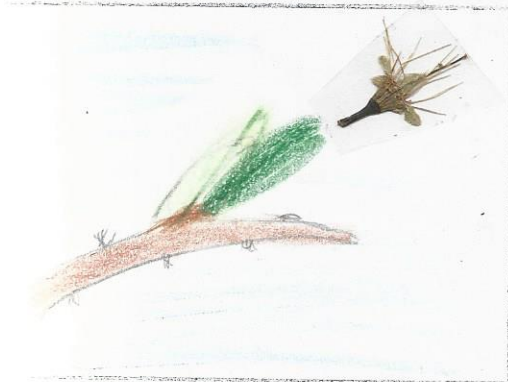
1. Beobachtungstag, am 13.4.16



4 Tage später, am 17.4.16



8 Tage später, am 25.4.16



12 Tage später, am 7.5.16



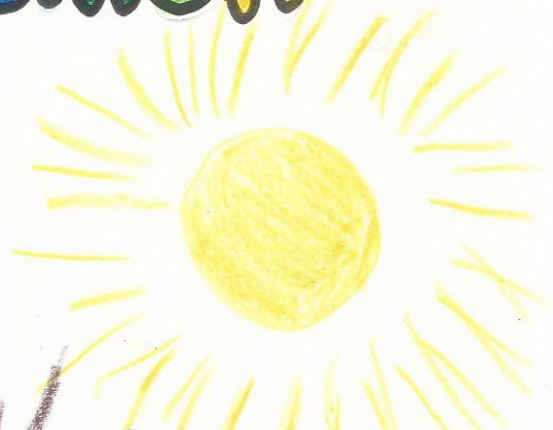
Außerdem habe ich diese Beobachtungen gemacht (z.B. Gibt es inzwischen Blüten oder sind sie sogar verwelkt? Achtung: Die Blüten vieler Bäume sind sehr unauffällig, du musst ganz genau schauen!)

Mein Baum hatte am Anfang Blüten,

aber sie sind schon bald (bei der 2. Beobachtung)

verwelkt. Die Blätter sind auch immer größer geworden

Was um meinen



Ba

um

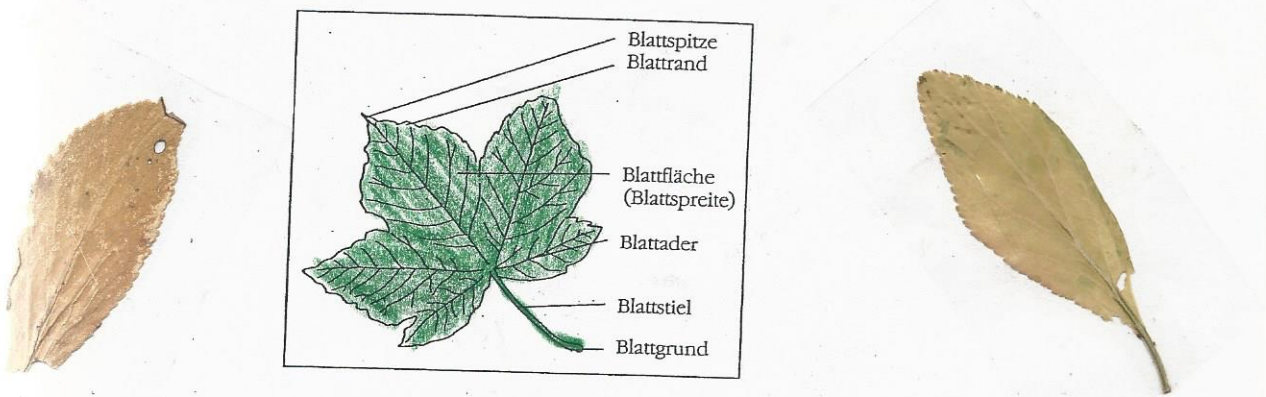


so wächst



Aufgaben für den Monat Mai

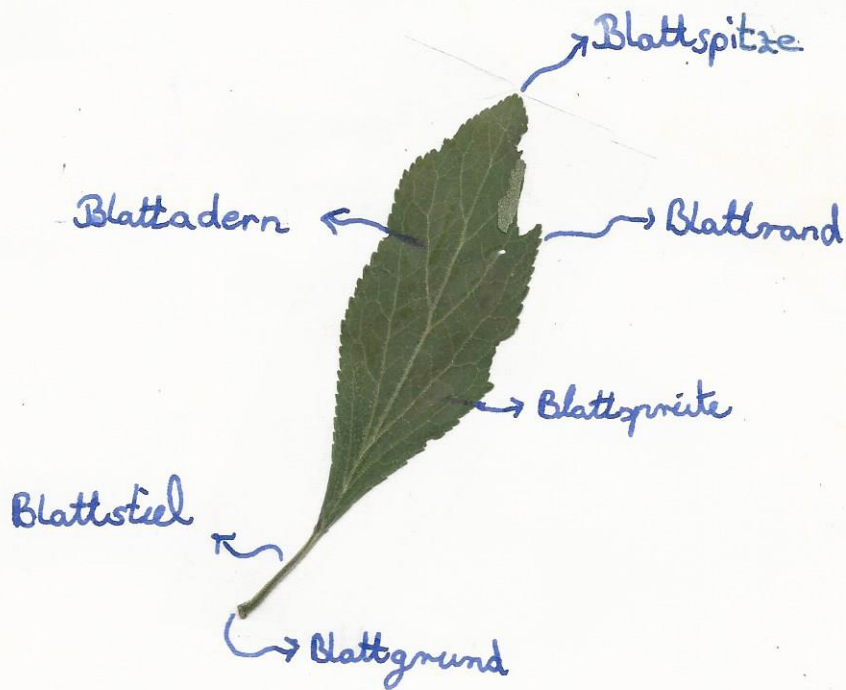
1. Pflücke ein Blatt deines Baumes und schaue dir die Abbildung an.



2. Suche die Blattspitze, die Blattspreite, den Blattrand, die Blattadern, den Blattstiel und den Blattgrund an deinem Blatt.
3. Presse nun das Blatt, klebe es in dein Baumtagebuch und beschrifte es mit den oben genannten Begriffen.
4. Zeichne deinen Baum. Achte dabei auf die richtigen Größenverhältnisse.
5. Wenn es Blüten gibt, zeichne sie auf ein Extrablatt in Originalgröße. Klebe zum Vergleich eine gepresste Blüte daneben.
Die Blüten waren im Mai schon verwelkt
6. Außerdem habe ich diese Beobachtungen gemacht – schreibe sie ins Baumtagebuch.



Das Blatt





Mein Baum

Beobachtung

Ich habe nicht viel Beobachtungen machen können, weil wir sehr lange im Urlaub waren. Aber als wir nach Hause gekommen sind, habe ich bemerkt, dass es jetzt doppelt so viele Blätter dran sind wie vorher.



vorher



nachher



Juni



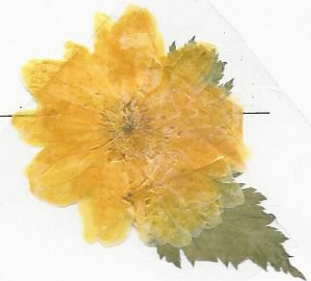
Stelle oder setze dich an einem warmen Tag – es ist wichtig, dass die Sonne scheint – unter deinen Baum. Nimm dir für die folgenden Aufgaben mindestens zehn Minuten Zeit!



1. Was kannst du alles hören? Wenn du die Augen schließt, wirst du am meisten Geräusche herausfinden.

Ich habe Vögel, Wind und Traktoren gehört,

denn wir wohnen an den Reben.



2. Welche Gerüche gibt es?

Ich habe Blumen gerochen und dem Frühlings-

duft auch.

3. Außerdem habe ich diese Beobachtungen gemacht. (Du kannst hier etwas aufschreiben oder eine Zeichnung anfertigen, z.B. von Blüten oder Früchten, die sich nun aus den Blüten bilden.)

Beobachtung

An meinem Baum sieht man, wie sich die Mirabelle entwickelt hat. Sie ist zwar noch grün aber ist schon viel größer als am Anfang des Monats.



Außerdem sind an meinem Baum neue Äste gewachsen



Weiteres

was ich alles gesehen habe,



einen Baum



viele Ameisen



mehrere Vögel



Gräser



und eine Schmetterling



Blumen



was ich alles gehört habe



den Wind ↑



die Vögel



und Traktoren



was ich alles gerochen habe



Blumen

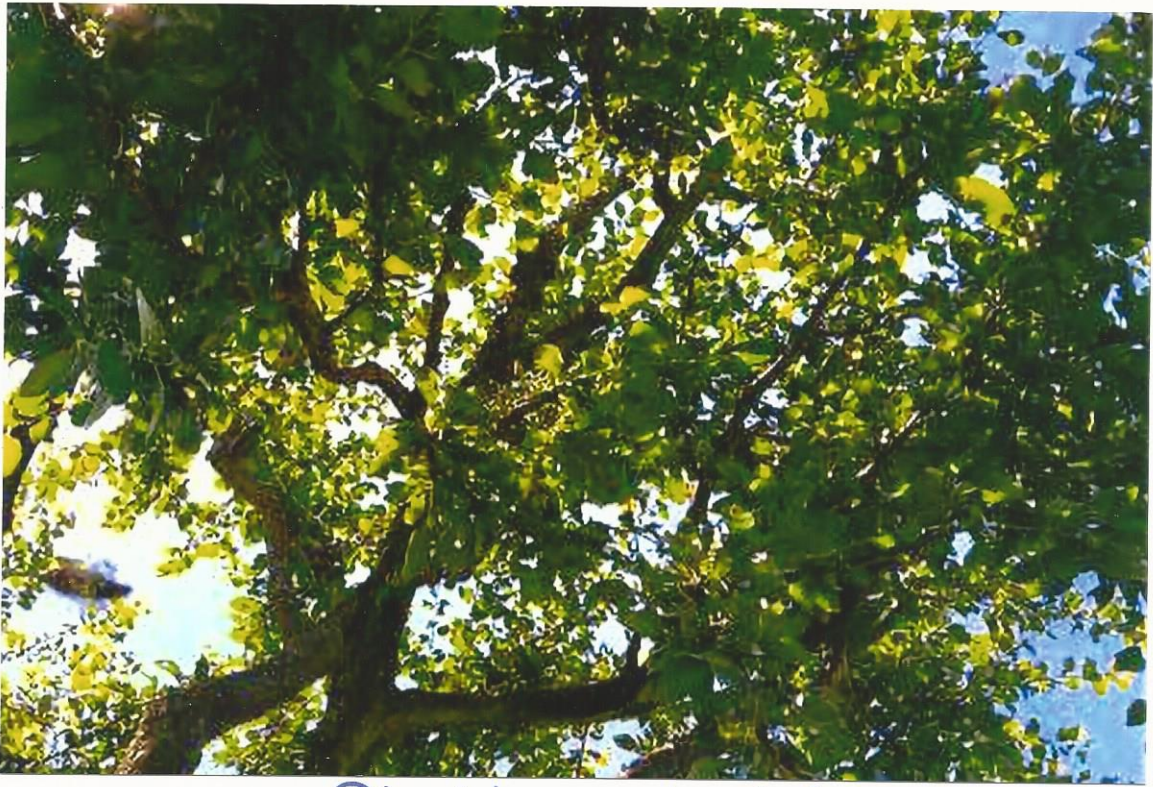


und den Frühlingsluft

Schlussbild

Hier sind ein paar Tiere, die ich bei meinem Baum gesehen habe.





↳ Die sich von unten als 'ich' gelegen bin



Hier liege ich